

you can
Canon

iRC2880i
iRC2880
iRC3380i
iRC3380

Wielofunkcyjna drukarka
kolorowa.

Sprytniejszy sposób
wykorzystania koloru.



Wydajne.

Kompaktowe.

Przedstawiamy całkowicie kolorową wielofunkcyjność.

Wysoka jakość.

Oszczędność.

Bezpieczeństwo.

Jeśli chodzi o drukowanie, dla każdej firmy priorytety są oczywiste: utrzymanie kosztów na niskim poziomie, łatwa obsługa urządzenia oraz zapewnienie wysokiego poziomu kontroli i bezpieczeństwa. Kompaktowe urządzenia iRC2880/i oraz iRC3380/i spełniają wszystkie te oczekiwania. Są to także doskonałe drukarki wielofunkcyjne dla najbardziej wymagających środowisk biurowych, które dają możliwość drukowania, kopiowania i przesyłania dokumentów w najwyższej jakości i kolorze wraz z profesjonalnymi funkcjami wykańczania.

Drukowanie w kolorze, które oszczędza czas i pieniądze.

Niezależnie od tego, czy drukujesz w kolorze, czy w trybie czarno-białym, urządzenia iRC2880/i oraz iRC3380/i

Kolor, na który Cię stać.

sprawiają, że zarządzanie twoim budżetem na produkcję dokumentów

jest prostsze niż kiedykolwiek, a to dzięki szerokiej gamie narzędzi, w tym funkcji umożliwiających kontrolowanie dostępu i uprawnień użytkowników. Urządzenia iRC2880/i oraz iRC3380/i są wyposażone również w system Automatycznego Rozpoznawania Kolorów (ACS). System inteligentnie wykrywa, które strony w dokumencie zawierają elementy kolorowe i automatycznie przełącza się między trybem kolorowym i czarno-białym, dzięki czemu optymalizowana jest cena za stronę. W ten sposób płacisz za kolory tylko wtedy, gdy ich używasz.

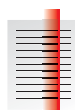
Elastyczne zarządzanie drukiem.

System kodów dostępu oraz dostępne w opcji oprogramowanie iWAM MEAP – dają Ci dostęp do informacji, kto co, gdzie i kiedy drukuje. Możesz kontrolować ilość stosowanego koloru, ustanawiając działy lub przydziały indywidualne, czy też nadając hasło dostępu do korzystania z opcji inteligentnego koloru.

Bardziej inteligentny sposób pracy.

Urządzenia iRC2880i oraz iRC3380i mogą pracować w sieci w swojej standardowej konfiguracji. Opcjonalny kontroler EFI, idealny do zastosowania w wersji iRC2880 oraz iRC3380, zwiększa wydajność i obsługuje język True Adobe Postscript, tak więc wszyscy w ramach Twojej grupy roboczej mogą z nich korzystać z urządzeń w takim stopniu, w jakim tego potrzebują.

Kolor jest nieobecny.



Kolor jest obecny.



Automatyczny czujnik koloru pozwala zmniejszyć koszty.

Łatwa konserwacja, gwarantująca minimalne czasy przestoju.

iW Management Console (iWMC) to aplikacja internetowa, którą ułatwia scentralizowane zarządzanie urządzeniami pracującymi w sieci.

Kontrola bez wysiłku.

Ta standardowa funkcja umożliwia zdalną obsługę ustawień urządzenia, wykrywanie nowych

urządzeń za pomocą zautomatyzowanych poleceń, zgłaszanie informacji o kończącym się tonerze i problemach z urządzeniem poprzez e-mail, dzięki czemu wszystkie problemy można rozwiązywać łatwo i szybko, co gwarantuje minimalny czas przestoju. Oprogramowanie umożliwia także administratorom łatwe kopiowanie ustawień i ksiąg adresowych w ramach wielu urządzeń. Wyjątkowy system e-Maintenance firmy Canon, automatycznie raportuje wszelkie problemy do centrów serwisowych i partnerów firmy Canon, dzięki czemu nie trzeba się martwić o samodzielne monitorowanie sprawności urządzeń.



Bezpieczeństwo urządzenia, danych i sieci.

Funkcje gwarantujące najwyższy poziom bezpieczeństwa firmy Canon oferują wyjątkowe możliwości, w tym logowanie do urządzenia, dzięki czemu dokumenty są bezpiecznie przechowywane i pozostają niejawne aż do momentu ich wydrukowania. Dla maksymalnego bezpieczeństwa możesz nawet ukryć historię rejestru zadań.

Urządzenia iRC2880/i oraz iRC3380/i są wyposażone w funkcje, które chronią cię przed niepożądanym dostępem do urządzenia i jego danych. Oprócz

**Bądź
bezpieczny.**

uwierzytelniania użytkownika, mogą one także ograniczyć dostęp sieciowy na poziomie adresów.

Dzięki opcjom bezpieczeństwa firmy Canon dane na twardym dysku urządzenia można zabezpieczyć poprzez zastosowanie technologii szyfrowania 128-bitowego, a także aktywować funkcję automatycznego nadpisywania kasującego ślady poprzednio przechowywanych danych.



Urządzenia iRC2880/i oraz iRC3380/i wraz z zestawem szyfrowania dysku twardego pozycjonują się jako zgodne z EAL3 w programie Common Criteria. Program Common Criteria, znany także jako ISO 15408, jest uznawany za globalny standard oceny bezpieczeństwa technologii informatycznych i określa wymogi bezpieczeństwa oraz ustala procedury oceny bezpieczeństwa technologii informatycznych.

Współdzielenie.

Wysyłanie.

Skanowanie.

Wszystko, czego potrzebujesz, w jednym urządzeniu.

Urządzenia iRC2880/i oraz iRC3380/i są w pełni wielofunkcyjne. Oznacza to, że nie musisz posiadać lub zarządzać oddzielnymi urządzeniami w celu drukowania, kopiowania, skanowania lub przesyłania dokumentów. Oszczędzasz w ten sposób również pieniądze na wydatkach kapitałowych, oszczędzasz czas przeznaczony na zarządzanie, a ponieważ nasze drukarki mają niewielkie gabaryty, oszczędzasz także miejsce.

Szybkie i wysokiej jakości kolorowe wydruki.

Dzięki dużym szybkościom pracy urządzeń iRC2880/i oraz iRC3380/i otrzymujesz kolorowe wydruki zawsze szybko i w wysokiej jakości.

Pionierski laserowy 4-bębnowy system drukarki firmy Canon oznacza,

Doskonały kolor.

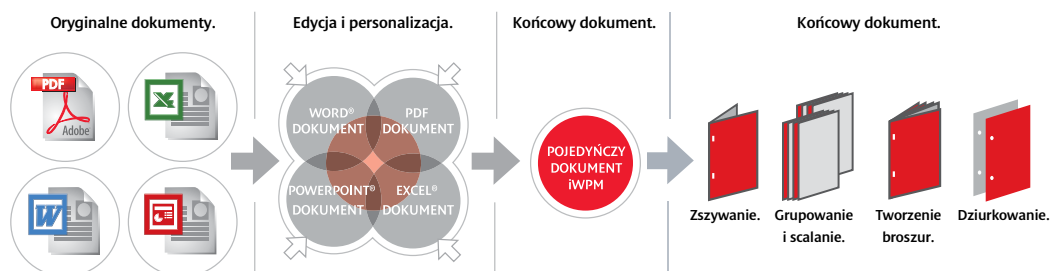
że z łatwością można drukować w kolorze także dokumenty o większej objętości.

A nowy toner QF zapewnia bardziej jednolity rozkład koloru na stronie, oraz idealnie matowe wykończenie.

Lepsze wyniki dzięki profesjonalnemu wykańczaniu.

Z funkcjami wykańczania obejmującymi kompletowanie, wstawianie okładek z przodu i z tyłu oraz dziurkowanie, można szybko, łatwo i oszczędnie tworzyć całą gamę w pełni profesjonalnie wykończonych raportów i innych dokumentów bezpośrednio w swoim biurze.

A dodatkowo oprogramowanie iWPM zwiększa produktywność. Jeśli chcesz stworzyć raport łączący informacje z różnych plików takich jak Word czy Excel, iWPM pozwala Ci przeprowadzić scalanie bez wysiłku na dokumentach elektronicznych, z poziomu Twojego komputera, jeszcze przed wydrukowaniem gotowej wersji. Zamiast spędzać cenny czas, drukując wszystko i następnie scalając dokument ręcznie.





Łatwe skanowanie i wysyłanie.

Dzięki drukarkom wielofunkcyjnym firmy Canon możesz skanować dokumenty czarno-białe lub kolorowe szybko i jednocześnie osiągać wyniki wysokiej jakości: 44 obrazy na minutę podczas skanowania dokumentów A4 w rozdzielczości 300dpi. Następnie, dzięki technologii przesyłania dokumentów firmy Canon, możesz je zwyczajnie rozesłać do wielu adresów w sieci w ramach jednej, prostej czynności.

Ewentualnie możesz też dodać oprogramowanie do dystrybucji dokumentów eCopy, dzięki któremu użytkownicy mogą przysyłać papierowe dokumenty drogą elektroniczną bezpośrednio z drukarki wielofunkcyjnej do pliku, poczty elektronicznej, serwera ftp lub bezpośrednio do systemu zarządzania dokumentami – co pozwala oszczędzać czas i podnosić efektywność pracy.

Zwiększona wydajność.

Kompresja plików kolorowych, na przykład w trybie wysokiej kompresji PDF, pozwala likwidować zatory i utrzymywać ruch w sieci na minimalnym poziomie, nawet jeśli drukowany jest duży plik.

Bezpieczne dokumenty cyfrowe.

Teraz możesz w prosty sposób zagwarantować poufność swoich dokumentów, a to dzięki wielu oferowanym opcjom bezpieczeństwa:

Liczy się prywatność.

Drukowanie chronione hasłem

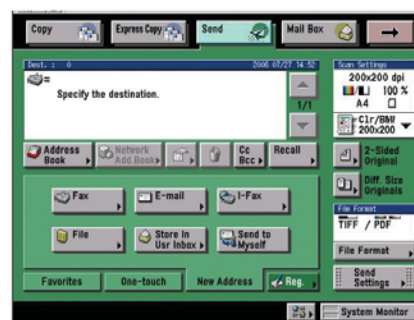
– bezpieczne drukowanie ze skrzynki pocztowej wspomaga wszechstronność i poufność. Każdy dokument można zeskanować, wysłać lub wydrukować bezpośrednio ze skrzynki pocztowej w zależności od tego, jak jest Ci wygodniej.

Bezpieczne znaki wodne

– użytkownicy mogą wstawić znaki wodne, które pojawiają się, podczas tworzenia kopii dokumentów, co chroni przed naruszeniem bezpieczeństwa informacji poufnych.

Bezpieczny, szyfrowany wydruk

– możesz zaszyfrować swoje dokumenty przed wysłaniem ich siecią, zaś ich odszyfrowanie i wydrukowanie będzie możliwe dopiero po wprowadzeniu do urządzenia prawidłowego hasła.



Cyfrowy podpis urządzenia

– zapewnia odbiorców o pochodzeniu dokumentów.

Możesz także chronić zawartość swoich dokumentów dzięki funkcji szyfrowania PDF oraz zabezpieczyć je hasłem, aby ograniczyć dostęp, możliwości edytowania i drukowania.

Oprócz wielu innych funkcji urządzenia, te są wyposażone w funkcję PDF Trace & Smooth, która poprawia czytelność, zaś funkcja generowania przeszukiwalnych PDF sprawia, że znalezienie szukanego w nich tekstu jest wyjątkowo łatwe.

Funkcje nowej generacji, gwarantujące profesjonalne wyniki.

Gama opcji wykańczających w urządzeniach iRC2880/i oraz iRC3380/i daje Ci możliwości szybkiego i łatwego tworzenia profesjonalnych dokumentów bez żadnych kłopotów i dodatkowych kosztów związanych ze zlecaniem prac na zewnątrz firmy.

Od prostych dokumentów do profesjonalnego wykańczania.

Nadanie idealnego wyglądu Twoim dokumentom jest proste dzięki urządzeniom iRC2880/i oraz iRC3380/i.

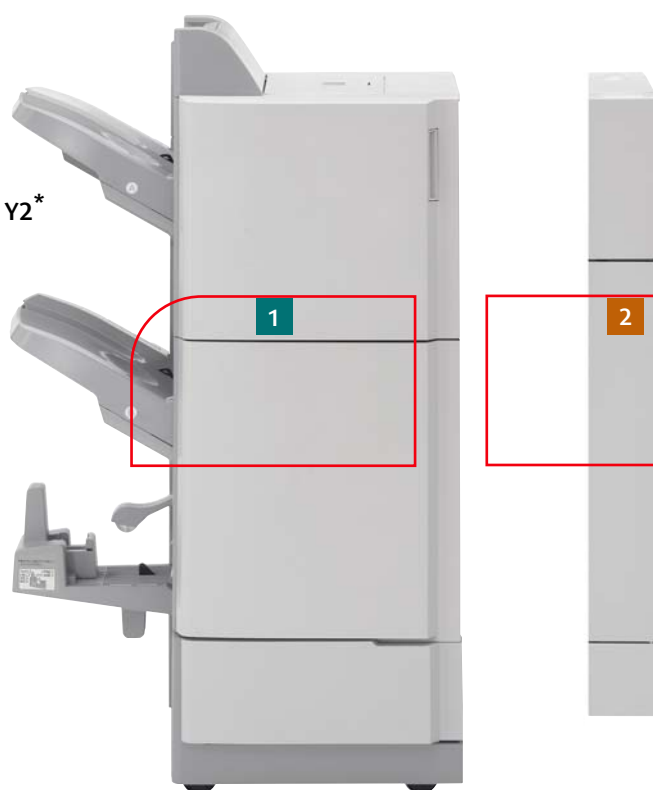
1 Wystarczy kilka kliknięć myszką i moduł wykańczania grzbietowego Y2, abyś mógł automatycznie tworzyć składane i zszyte na grzbiecie broszury – nawet w rozmiarze A4. Wymagany jest bufor przepustowy E2.

2 Zwiększ wydajność, dodając opcję dziurkowania do finiszera.

3 Jeśli tworzysz dodatkowe kopie lub dokumenty o większej objętości idealny dla Ciebie będzie Finiszer Y1 dzięki swoim dwóm półkom i pojemności 2 000 arkuszy. Umożliwia on także zszywanie do 50 arkuszy, co jest bardzo przydatne przy produkcji większych raportów. Wymagany jest bufor przepustowy E2.

- 1** Moduł wykańczania grzbietowego Y2*
- 2** Jednostka dziurkująca*
- 3** Finiszer Y1*
- 4** Podajnik oryginałów DADF L1*
- 5** Finiszer wewnętrzny Z1*
- 6** Platforma aplikacyjna MEAP
- 7** Kasetka na papier
- 8** Dodatkowy podajnik papieru Y3*
- 9** Boczny podajnik papieru Z1*
- 10** Podajnik ręczny

* Opcjonalnie.



4 Dzięki podajnikowi dokumentów na 50 arkuszy (DADF) poradzisz sobie ze skanowaniem i kopiowaniem dużych zadań, nawet w przypadku dokumentów o różnych wielkościach kartek.

5 Zmierń zwykły kolorowy raport w całości zszyty dokument dzięki użyciu opcjonalnego wewnętrznego Finiszera Z1. Wydajność zszywacza to 50 arkuszy A4, przy możliwości wydruku 500 arkuszy A4 - A5R dla jednego zadania drukowania.

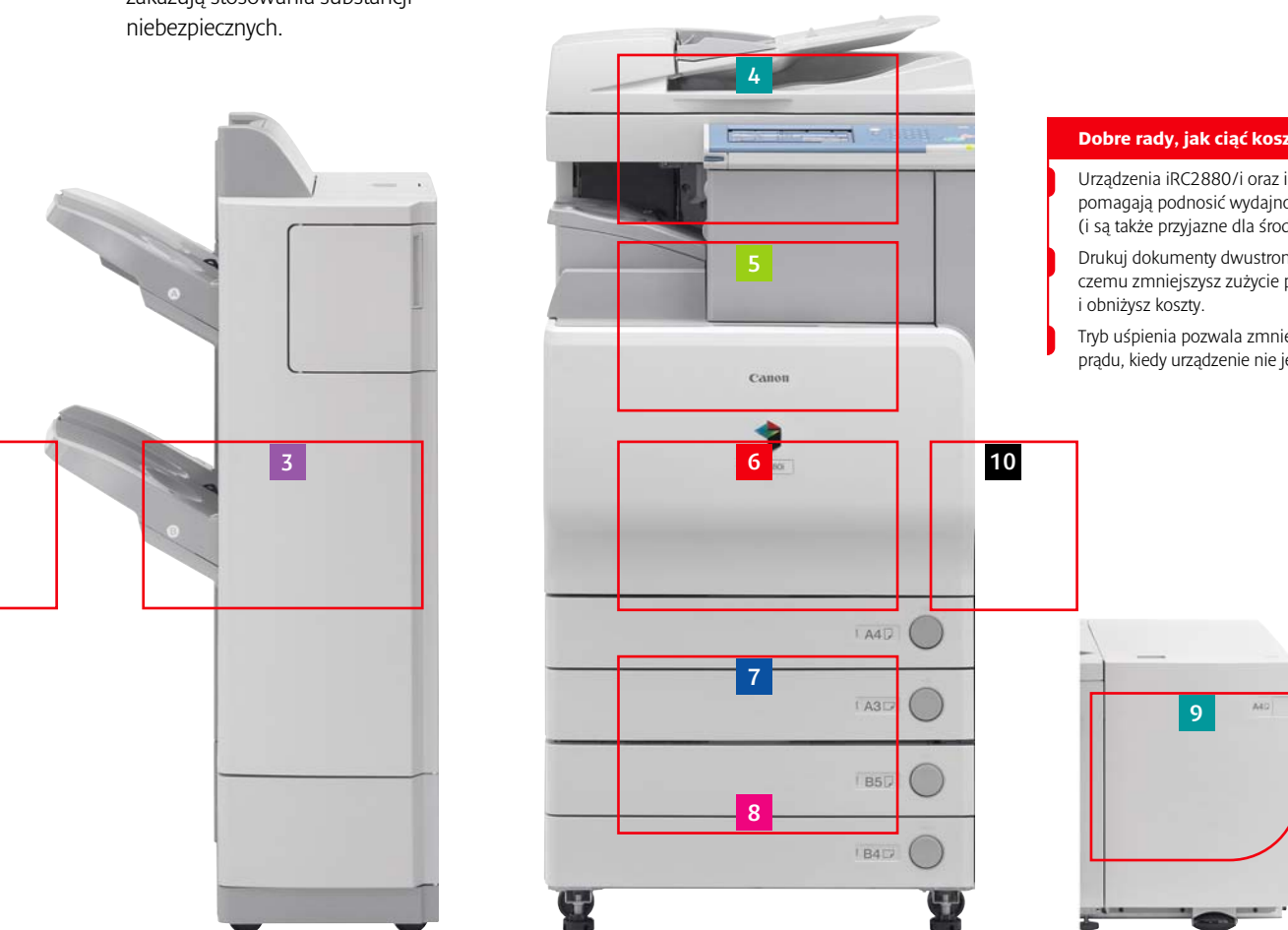
6 Zastosowanie wielofunkcyjnej wbudowanej platformy aplikacyjnej (MEAP), rozwiązania stworzonego przez firmę Canon, wykorzystującego technologię Java, umożliwia integrację nowego i zindywidualizowanego oprogramowania bezpośrednio z urządzeniem. W ten sposób Twoja inwestycja jest jak najbardziej przyszłościowa. Ponadto urządzenie spełnia najsurowsze standardy środowiskowe takie jak RoHS, które zakazują stosowania substancji niebezpiecznych.

7 Urządzenie jest standardowo wyposażone w dwie kasety.

8 Całkowita ilość 4 950 arkuszy pochodzących z 6 różnych podajników, obejmujących także dodatkowe kasety, gwarantuje ogromną wszechstronność, dzięki czemu możesz tworzyć oszałamiające kolorowe dokumenty z wykorzystaniem różnych nośników i papieru o różnej gramaturze.

9 Skonfiguruj urządzenie iRC2880/i oraz iRC3380/i, dodając magazyn papieru na 2 700 arkuszy, a otrzymasz duży zapas papieru gotowy do realizacji nawet największych zadań. W każdej kasecie na 550 arkuszy papieru możesz, w zależności od potrzeb przechowywać papier różnych formatów - od A5 do SRA3.

10 Ręczny podajnik o pojemności 50 arkuszy jest dostosowany do różnych nośników aż do 220 g/m².



Dobre rady, jak ciąć koszty.

Urządzenia iRC2880/i oraz iRC3380/i pomagają podnosić wydajność (i są także przyjazne dla środowiska).

Drukuj dokumenty dwustronnie, dzięki czemu zmniejszysz zużycie papieru i obniżysz koszty.

Tryb uśpienia pozwala zmniejszyć zużycie prądu, kiedy urządzenie nie jest używane.

Specyfikacja iRC2880/i / iRC3380/i

Rodzaj Maksymalny format oryginału Formaty kopii Kasety Podajnik ręczny	Urządzenie stacjonarne typu Desktop A3 305 x 457mm, A3, A4, A4R, A5R A5R do SRA3 (320 x 450mm), Koperty 99 x 140mm do 320 x 457mm
Rozdzielczość Odczyt Kopiowanie	600dpi x 600dpi 600dpi x 600dpi 256 Odcieni szarości
Szybkość kopiowania / druku A4 A3	33 str./min. czarno-biały (iR C3380/i), 28 str./min. (iR C2880/i) 30 str./min. tryb kolorowy (iR C3380/i), 26 str./min (iR C2880/i) 15 str./min. czarno-biały (iR C3380/i oraz 2880/i), 15 str./min. tryb kolorowy (iR C3380/i oraz 2880/i)
Powiększenie Zoom Stały	25 do 400% 25%, 50%, 71%, 100%, 141%, 200%, 400%
Czas uzyskania pierwszej kopii Tryb czarno-biały Tryb kolorowy Czas nagrzewania Ilość kopii/wydruków Drukowanie dwustronne Gramatura papieru Kasety Podajnik ręczny Dwustronnie Pojemność papieru Standardowo Podajnik ręczny: Opcjonalnie Podajnik papieru Całkowita pojemność Jednostka centralna Pamięć Dysk twardy Interfejs Zasilanie Zużycie prądu Wymiary (szer./dł./wys.) Waga	5.9 sekund (iR C3380/i oraz 2880/i) 8.9 sekund (iR C3380/i oraz 2880/i) 38 sekund (iR C3380i oraz 2880i), 30 sekund (iR C3380 oraz 2880) 1 do 999 arkuszy Jednoprzebiegowy 64 do 163g/m ² 64 do 220g/m ² 64 do 105g/m ² 550 arkuszy x 2 kasety (80g/m ²) 50 arkuszy (80g/m ²) 550 arkuszy x 2 kasety (80g/m ²) 2,700 arkuszy (80g/m ²) 4,950 arkuszy Procesor Canon, 533MHz + 400MHz 1.5GB (iR C3380i/2880i), 1.0GB (iR C3380/2880) 80GB Ethernet (100Base-TX/10Base-T) USB2.0 220 do 240V AC, 50/60Hz Maks. 1.5 kW 565 x 755 x 791mm Ok.116kg
KARTA WYDRUKU KOLOROWEGO UFR II /KARTA DRUKARKI PCL – Q1 PDL Rozdzielczość PCL5c UFR II Pamięć Dysk twardy Jednostka centralna PS Fonts PCL Fonts Obsługiwane systemy operacyjne UFR II Interfejs Protokół sieciowy Sterownik skanera	(Standard dla modelu i) PCL5c, UFR II Przetwarzanie danych - 1200dpi x 1200dpi (tylko tekst/wiersze, tryb Half Speed), 600dpi x 600dpi Odpowiednik 2400 x 600dpi Odpowiednik 2400 x 600dpi, 2400 x 1200dpi (tryb Half Speed) 1.5GB (iR C3380i/2880i), 1.0GB (iR C3380/2880) Wykorzystuje dysk twardy jednostki centralnej 80GB (wykorzystuje dysk twardy jednostki centralnej) 533MHz oraz 400MHz (wykorzystuje dysk twardy jednostki centralnej) Roman136 Roman80, Bitmap1 PCL - Windows 98/Me/2000/XP/Server2003 Windows 2000/XP/Server2003, Mac OSX (10.2.8 lub późniejszy) Ethernet (100Base-TX/10Base-T), USB 2.0 TCP/IP (LPD/Port9100/IPP/PPS/SMB/FTP), IPX/SPX (NDS, Bindery), AppleTalk Sieciowy sterownik TWAIN (75 do 600dpi 24bit kolor /8bit skala szarości/czarno-białe)
KARTA WYDRUKÓW KOLOROWYCH – Q1 PDL Rozdzielczość PS Obsługiwane systemy operacyjne Mac-PPD	(Opcjonalna dla modelu i lub karta drukarki UFR II/PCL – Q1) Emulacja PostScript3 Przetwarzanie danych - 1200dpi x 1200dpi (tylko tekst/wiersze, tryb Half Speed), 600dpi x 600dpi Odpowiednik 2400 x 600dpi, odpowiednik 2400 x 1200dpi (tryb Half Speed) Roman136 PS - Windows 98/Me/2000/XP/Server2003, Mac OSX (10.2.8 lub wersja późniejsza) Mac OS9.2.2 lub wersja późniejsza
SIECIOWA KARTA WYDRUKÓW KOLOROWYCH – J1 PDL Rozdzielczość Pamięć Dysk twardy Jednostka centralna	(Opcjonalne EFI dla iRC3380/iRC2880) Adobe PostScript 3, PCL 5c Przetwarzanie danych: 600 x 600 dpi, 1200 x 1200 dpi (tylko tekst, tryb half speed) 256 MB do 512 MB (opcja) 80GB Celeron M 1.2Ghz
UNIwersalna KARTA WYSYLANIA W KOLORZE – H1 Szybkość skanowania Rozdzielczość skanowania Przeznaczenie Książka adresowa Format plików Wielostronny	(Standard dla modelu i) A4 44 str./na min. 300dpi (kolorowe/czarno-białe) z DADF 100dpi, 150dpi, 200 x 100dpi, 200dpi, 200 x 400dpi, 300dpi, 400dpi, 600dpi E-Mail/Internet FAX (SMTP), PC (SMB, FTP, NCP), iWDM (FTP), WebDAV LDAP, Lokalna (Maks.1800) Jednostronny - TIFF, JPEG, PDF TIFF, PDF
OPROGRAMOWANIE	(Opcja) iWAM MEAP, eCOPY, iWPM, iWDM

Twój Partner

you can
Canon
Canon Polska Sp. z o.o.
ul. Młodawska 9
02-127 Warszawa
tel. +48 22 572 30 00
faks +48 22 572 30 11
http://www.canon.pl
e-mail: canon@canon.pl



ZESTAW ZAAWANSOWANYCH FUNKCJI UNIwersALNEGO WYSYLANIA DO PDF – A1 Format Rozdzielczość Przeszukiwalny PDF Skalowalny PDF	PDF - Wysoka kompresja, Przeszukiwalny PDF (OCR), Skalowalny PDF (Trace and Smooth) Wysoko skompresowany PDF 300dpi (tylko kolor) 300dpi 300dpi
ZESTAW FUNKCJI BEZPIECZEŃSTWA UNIwersALNEGO WYSYLANIA DO PDF – A1 Format Rozdzielczość	PDF - Szyfrowany PDF, PDF z podpisem urzędnika. Szyfrowany PDF 100dpi, 150dpi, 200 x 100dpi, 200dpi, 200 x 400dpi, 300dpi, 400dpi, 600dpi 100dpi, 150dpi, 200 x 100dpi, 200dpi, 200 x 400dpi, 300dpi, 400dpi, 600dpi
KARTA ELEKTRONICZNEGO PODPISU UżyTKOWNIKA PDF – A1 Format Rozdzielczość	PDF, PDF z podpisem użytkownika. 100dpi, 150dpi, 200 x 100dpi, 200dpi, 200 x 400dpi, 300dpi, 400dpi, 600dpi
PODAJNIK ORYGINAŁÓW DADF – L1 Rozmiar papieru Gramatura papieru Oryginał jednostronny Oryginał dwustronny Maks. liczba oryginałów Prędkość skanowania (maks.) Kopiowanie Skanowanie Wymiary (szer./dł./wys.) Waga	A3, A4, A4R, A5, A5R 42 do 128g/m ² 50 do 128g/m ² 50 arkuszy (80g/m ²) A4 28 obrazów/min. 600dpi (kolorowe/czarno-białe) A4 44 obrazów/min. 300dpi (kolorowe/czarno-białe) 565 x 538 x 122 mm Około 8.5kg
PODSTAWA Z KASETAMI PAPIERU – Y3 Rodzaj Format papieru Gramatura papieru Pojemność papieru Wymiary (szer./dł./wys.) Waga	2 przednie kasetki dopasowalne 305 x 457mm, A3, A4, A4R, A5R 64 do 163g/m ² 550 arkuszy (80g/m ²) x 2 kasetki 565 x 700 x 251.5mm Około 23kg
PODAJNIK PAPIERU – Z1 Format papieru Gramatura papieru Pojemność papieru Wymiary (szer./dł./wys.) Waga	A4 64 do 105g/m ² 2,700 arkuszy (80g/m ²) 372 x 591x 473mm Około 30kg
FINISZER – Z1 Liczba półek Pojemność półki Pozycja zszywacza Wydajność zszywacza Wymiary (szer./dł./wys.) Waga	Jedna półka (wewnętrzna) A4, A5, A5R, A4 do A5R: 500 arkuszy A3, A4R, A3: 250 arkuszy W rogu, podwójnie A4: 50 arkuszy A3: 30 arkuszy 493 x 550 x 217mm Około 13.1kg
FINISZER – Y1/MODUŁ WYKAŃCZANIA GRZBIETOWEGO – Y2 Liczba półek Pojemność półki Pozycja zszywacza Wydajność zszywacza Wymiary (szer./dł./wys.) Waga	2 półki A4, A5, A5R, maks. 1.000 arkuszy (A4) A3, A4R, maks. 500 arkuszy (A4) W rogu, podwójnie, zszywanie grzbietowe (tylko Y2) A4, 50 arkuszy (80g/m ²) A3, A4R, 30 arkuszy (80g/m ²) Y1, 643 x 657 x 1073mm Y2, 747 x 657 x 1073mm Y1, 43.6kg Y2, 73.6kg
SPECYFIKACJE ZSZYWANIA GRZBIETOWEGO Rozmiar papieru Wydajność zszywacza	(Tylko moduł wykańczania grzbietowego – Y2) 305 x 457mm, A3, A4R 1 do 15 arkuszy (60 stron, 64 do 80g/m ²) 1 do 10 arkuszy (40 stron, 81 do 105g/m ²)
DODATKOWE AKCESORIA	Karta wydruku kolorowego UFR II -Q1, Karta wydruku kolorowego PS-Q1, Karta druku bezpośredniego-F1, OPCJONALNA KARTA PAMIĘCI 256MB, Karta druku kodów kreskowych-A1, Oprogramowanie Web Access-E1, Zabezpieczający znak wodny-A1, Oprogramowanie do szyfrowania druku-C1, Zestaw do usuwania danych z dysku twardego-A1, Zestaw do szyfrowania danych na dysku twardym-B1, Karta elektronicznego podpisu użytkownika PDF-A1, Karta Super G3 FAX-W1 EUR, cokolwiek iR3100C, Przystawka z podajnikiem do kopert-C2, Pokrywa typu H, Wewnętrzny separator prac-D1, Finisz-Z1, Bufor przepustowy-E2 (Dla Finiszera-Y1/2), Półka na kopie-J1, Jednostka dziurkująca-L1/N1/P1, Uchwyty ADF -A1, Zestaw oprogramowania do zdalnej obsługi-A2, Zestaw pomocy głosowej-B1, Zestaw do sterowania głosowego-A1, IR 512MB RAM-C1, Półka na dokumenty-J1, Przełącznik z kluczem-A2, Czytnik kart-C1, Przystawka z czytnikiem kart-B1

Niektóre obrazy stanowią imitację dla przejrzystości wydruku. Wszystkie dane zostały oparte na podstawie standardowych metod testowych firmy Canon. Niniejsza ulotka i specyfikacje produktu zostały opracowane przed premierą produktu. Firma Canon zastrzega sobie prawo do zmian specyfikacji bez uprzedniego powiadomienia. * iR: Wszystkie nazwy firm i/lub produktów są znakami towarowymi i/lub zastrzeżonymi znakami handlowymi odpowiednich producentów w poszczególnych rynkach i/lub krajach. Dla uzyskania najlepszych efektów, firma Canon zaleca użycie nośników Canon Media. Należy zapoznać się z listą kompatybilności nośników (papieru), aby sprawdzić, które gatunki papieru/nośników są zalecane. Autentyczne logo Canon oznacza stałą wysoką jakość i wydajność. W celu uzyskania dodatkowych informacji, odwiedź stronę www.canon.europa.com/Canon_Copier_Consumable_Technology

